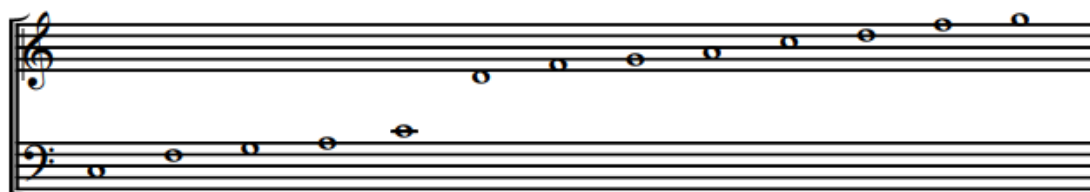


# 越天楽今様 　少し低めの調弦

開始音：一点へ（ファ）　最高音：二点二（シ）

調弦



一 二 三 四 五 六 七 八 九 十 斗 為 巾

開始音「ファ」の五線譜

♩=80ぐらい たつぷりと

慈鎮和尚 作歌／日本古謡／山内雅子 編曲



曲全体の音高が低くなるだけで、歌い方も箏の伴奏も p.12-13 と変わりません。